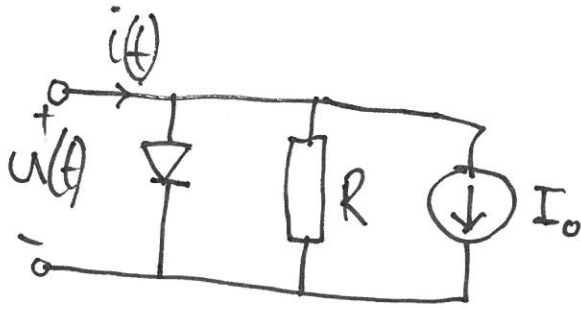
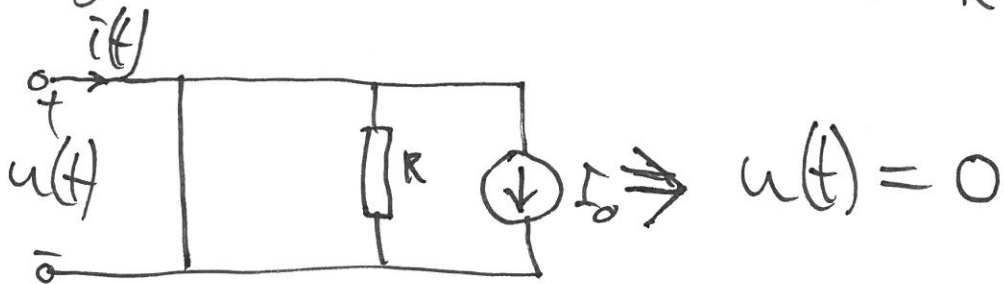


3.14)



Följande gäller då dioden antas vara helt ideal:

Om $i(t) > I_0$ "vill" en ström gå åt "rätt" håll genom dioden och fungerar då som en kortslutning!



Om $i(t) < I_0$ "vill" strömmen gå åt "fel" håll. Dioden fungerar då som ett avbrott.

